

BAPP-Kompakt! für Unternehmen

Berliner Ausbildungsplatz Programm



Sie suchen Auszubildende, die wirklich zu Ihnen passen?

Sie benötigen Unterstützung beim Auswahlprozess und bei der Integration von Auszubildenden und/oder jungen Fachkräften in Ihrem Unternehmen?

Sie wünschen sich Begleitung bei Ausbildungsverhältnissen?

Werden Sie Kooperationsbetrieb des Berliner Ausbildungsplatzprogramms!



Haben Sie Fragen?

☎ 030 / 69 00 85 49

✉ ausbildung@zgs-consult.de

🌐 zgs-consult.de



It's a MATCH!



Projekte aus dem Programm werden aus Mitteln des Landes Berlin gefördert.

Senatsverwaltung für Arbeit, Soziales, Gleichstellung, Integration, Vielfalt und Antidiskriminierung

BERLIN

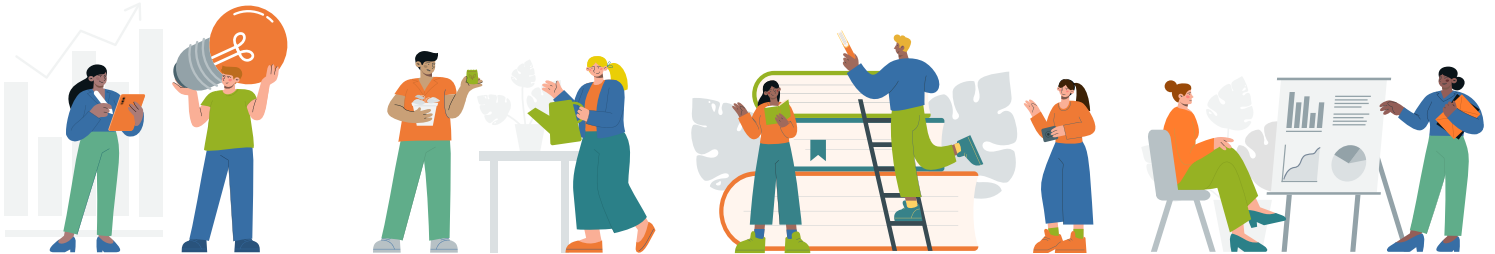


Ein Programm zur Stärkung der dualen Ausbildung im Land Berlin

In **drei PHASEN** kooperieren Berliner Ausbildungsbetriebe mit Berliner Bildungsträgern und schaffen zusätzliche geförderte Ausbildungsplätze. Diese werden betriebsnah umgesetzt und entsprechen vollwertig den Anforderungen der dualen betrieblichen Ausbildung.

BAPP-Kompakt! steht für:

- » individuelle Vorbereitung und flexible Einstiegschancen in die berufliche Erstausbildung,
- » bedarfsorientierte Unterstützung und Begleitung von Auszubildenden und jungen Fachkräften,
- » Beratung und Unterstützung für BAPP-Kooperationsbetriebe bei der Suche nach den passenden Auszubildenden und bei der Integration von Auszubildenden und/oder jungen Fachkräften im neuen Arbeitsumfeld.



Einstiegsphase

Organisiertes Matching

- » Sie lernen Ihre/n Auszubildende/n vor Ausbildungsbeginn kennen.
- » Sie bieten Einblicke in Ihr Unternehmen und ermöglichen Praxistage.
- » Sie übernehmen Ihr Match in die duale Ausbildung und/oder stellen einen zusätzlichen BAPP-Ausbildungsplatz zur Verfügung!

Ausbildungsphase

Verantwortung in Teilzeit

- » Sie kooperieren mit einem BAPP-Kompakt-Bildungsträger; dieser schließt den Ausbildungsvertrag mit den Auszubildenden.
- » Die Ausbildung findet an drei Lernorten statt (Bildungsträger, Betrieb, OSZ).
- » Sie beteiligen sich je zur Hälfte an den Ausbildungsinhalten und der Ausbildungsvergütung.
- » Eine Übernahme in die duale betriebliche Ausbildung ist jederzeit möglich.

Übergangsphase:

Etablierung im Beruf

- » Sie übernehmen BAPP-Absolvent*innen als Fachkraft in Ihr Unternehmen.
- » Auf Wunsch bieten die Bildungsträger auch nach der BAPP-Ausbildung Begleitung und Coaching innerhalb der Probezeit an und unterstützen bei der neuen Rollenfindung als Fachkraft.